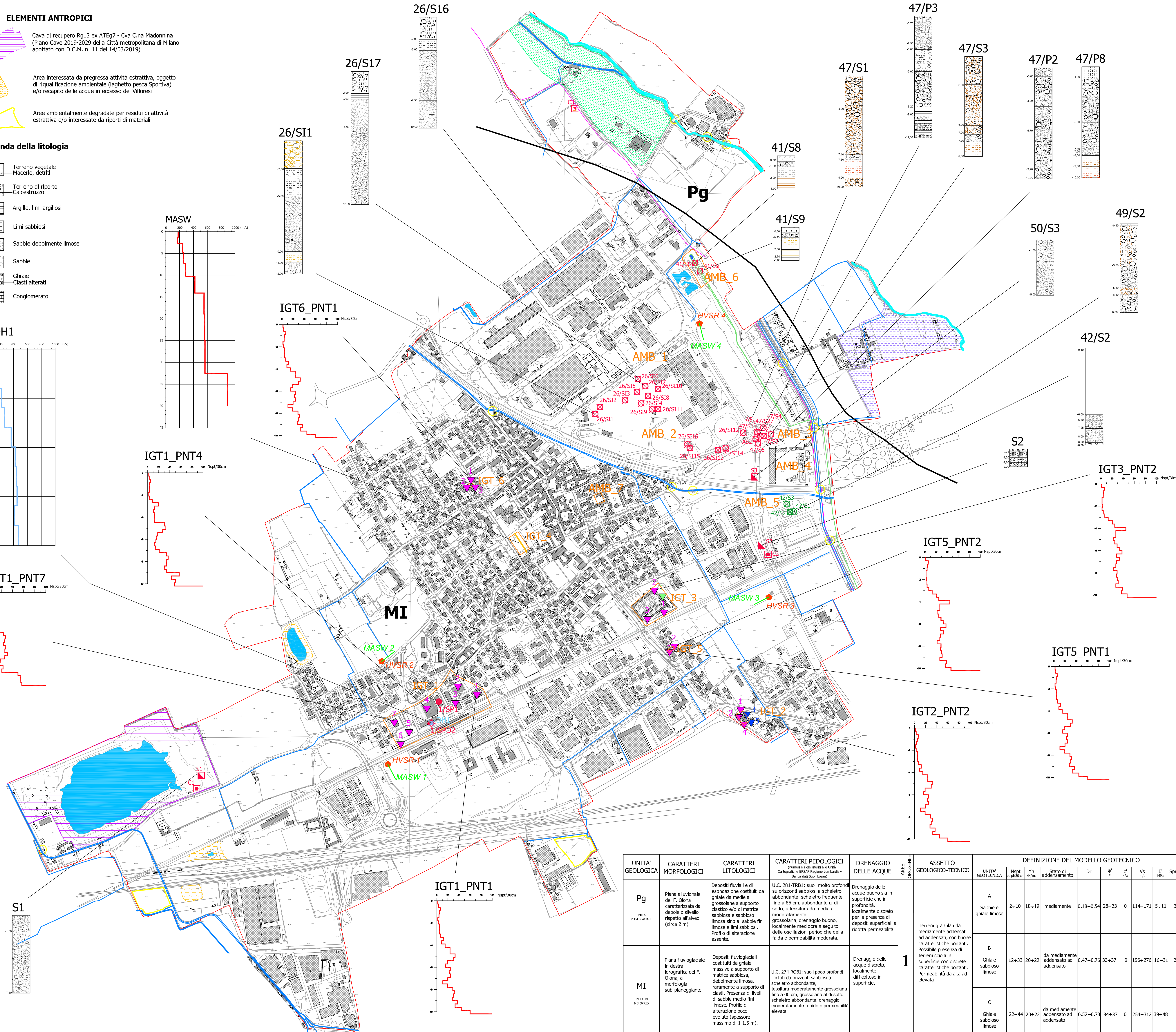
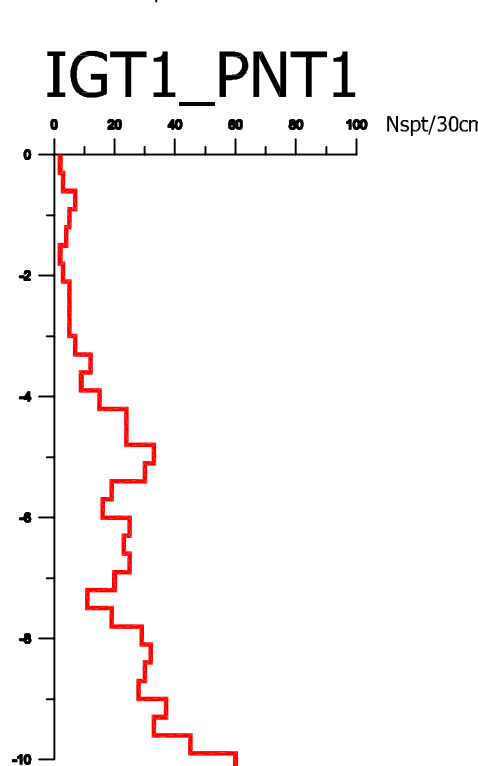
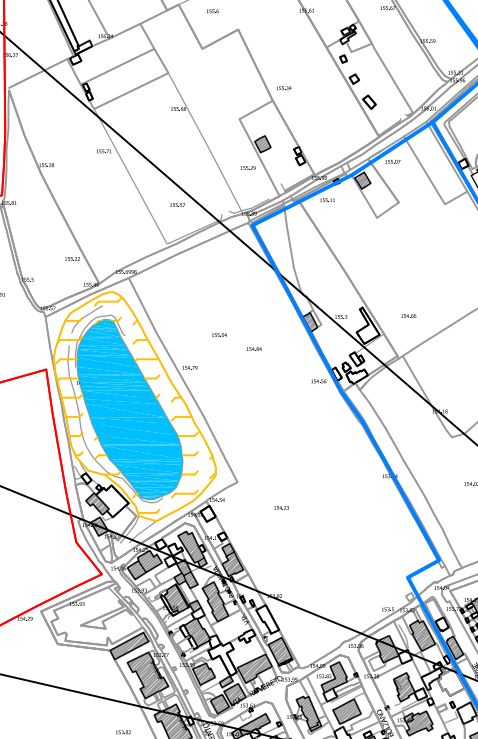
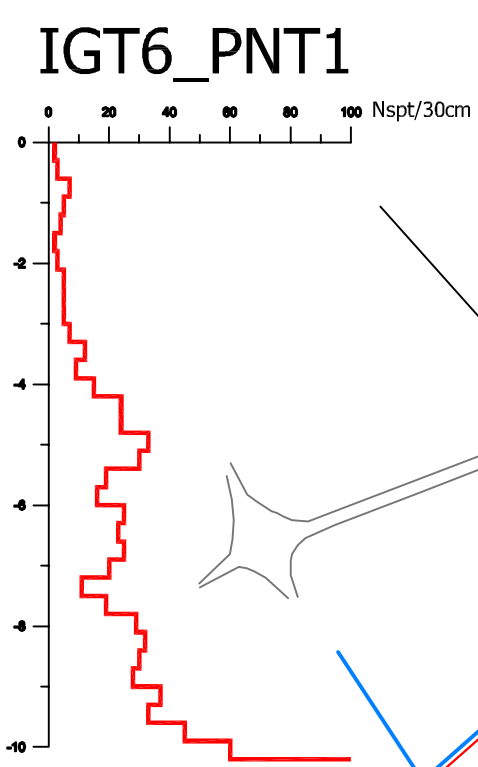
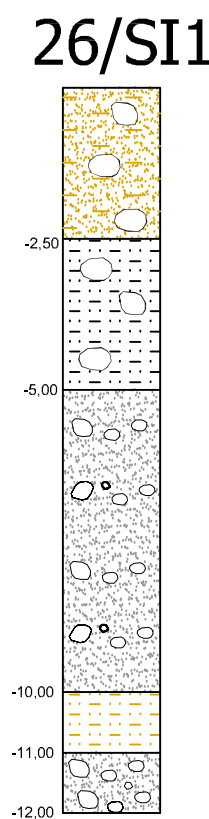
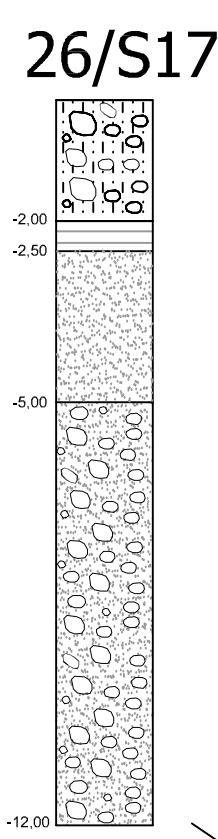
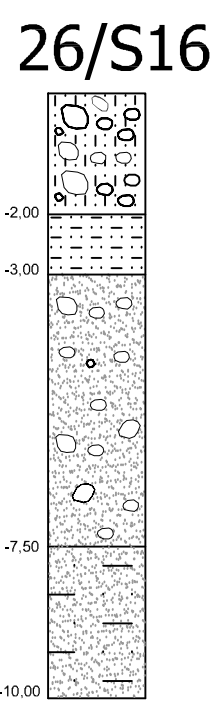
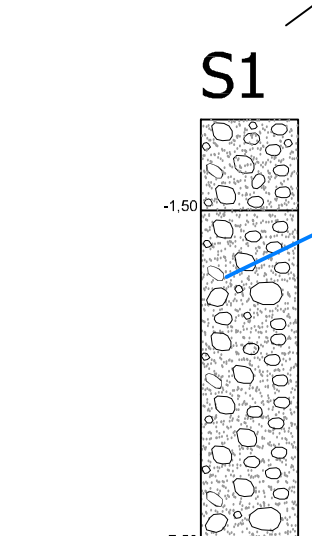
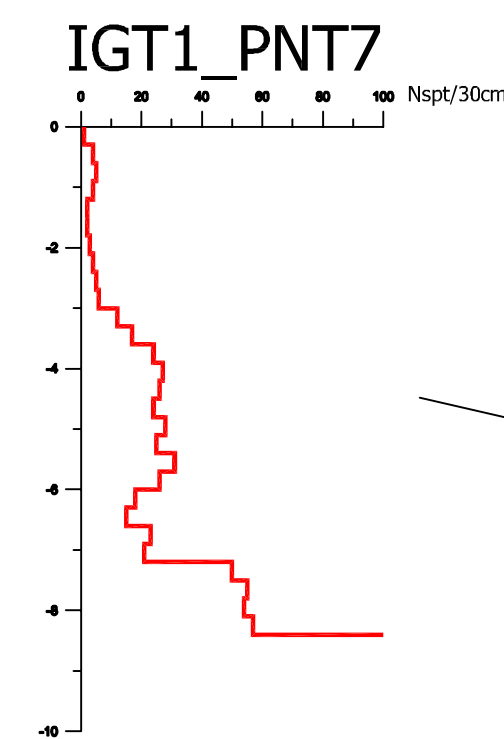
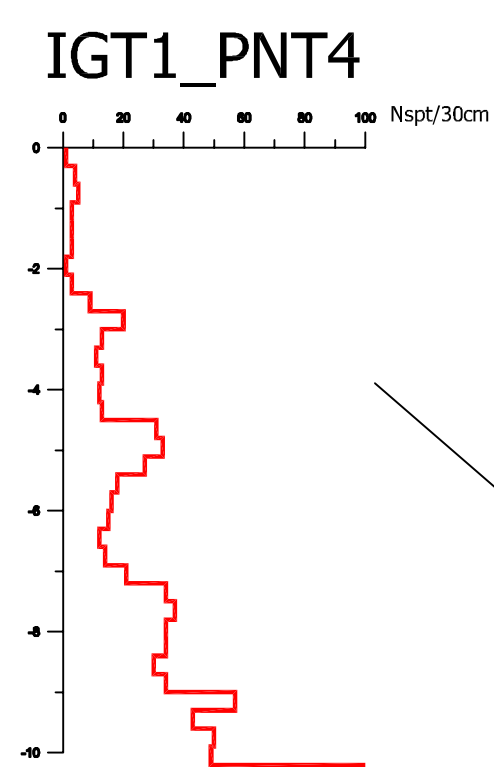
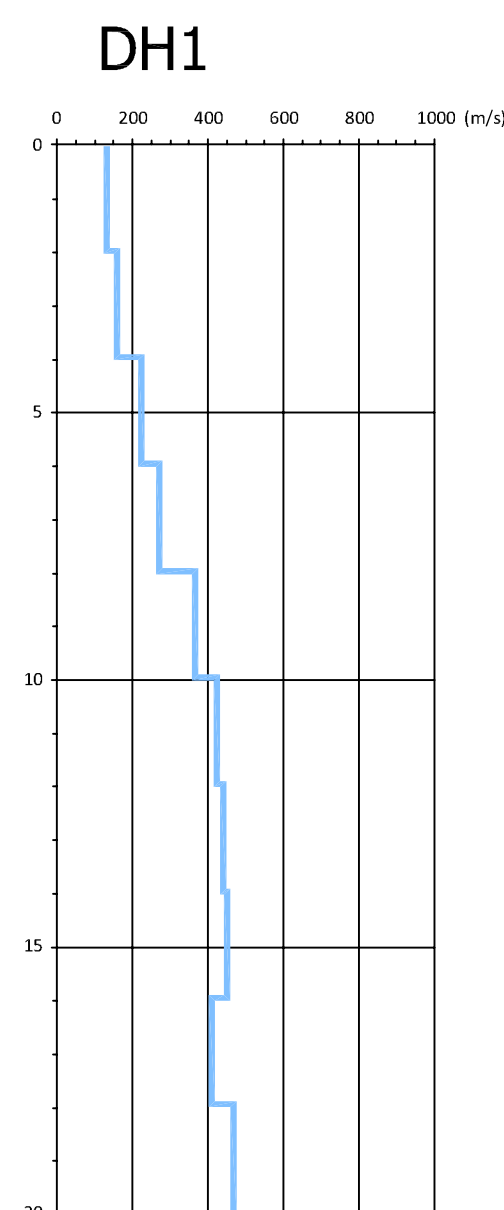
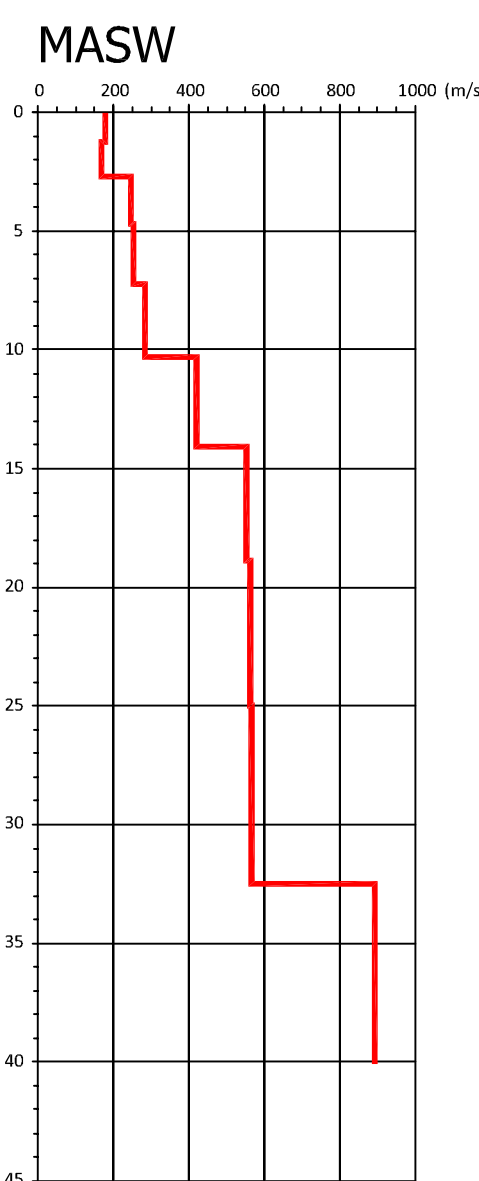


ELEMENTI ANTROPICI

- Cava di recupero Rg13 ex ATEg7 - Cva C.na Madonnina (Piano Cave 2019-2029 della Città metropolitana di Milano adottato con D.C.M. n. 11 del 14/03/2019)
- Area interessata da pregressa attività estrattiva, oggetto di riqualificazione ambientale (laghetto pesca Sportiva) e/o recapito delle acque in eccesso del Villorèsi
- Aree ambientalmente degradate per residui di attività estrattiva e/o interessate da riporti di materiali

Legenda della litologia

- Terreno vegetale
- Macerie, detriti
- Terreno di riporto
- Calcestruzzo
- Argille, limi argillosi
- Limi sabbiosi
- Sabbie debolmente limose
- Sabbie
- Ghiaie
- Clasti alterati
- Conglomerato



- ELEMENTI GEOLOGICO-TECNICI**
- IGT_7 Aree oggetto di indagini di documentazione di carattere geotecnico
 - AMB_1 Aree oggetto di indagini di documentazione di carattere ambientale
 - 3 Prove penetrometriche dinamiche (SCPT)
 - 3 Prove penetrometriche statiche (CPT)
 - 5 Prove penetrometriche dinamiche attrezzate a piezometro (SCPT)
 - 47/S2 Sondaggi
 - 1/SP1 Sondaggi a carotaggio con piezometro
 - 1/SPD2 Sondaggi a carotaggio con piezometro e prova sismica tipo down-hole
 - 42/S3 Carotaggi inclinati
 - S2 Punto campionamento
 - C2 Punto descrizione sezioni
 - DH1 Indagine geofisica Down-Hole
 - Indagine geofisica MASW di documentazione
 - MASW 4 Prospezione MASW (campagna settembre 2021)
 - HVSR 4 Prospezione HVSR (campagna settembre 2021)
- ELEMENTI IDROGRAFICI ED IDRAULICI**
- Alveo del Fiume Olona
 - Canali artificiali / naturali
 - Laghi
 - Fontanille: testa e asta
 - Attraversamenti (ponti e passerelle) interessanti gli elementi del reticolo idrografico
 - Opere di regimazione idraulica
 - Arginatura Difesa spondale in muratura o CLS
 - Varco nelle opere di arginatura Difesa spondale con massi
 - Limite delle aree potenzialmente inondabili
 - 2002 Aree allagate in occasione di precedenti eventi meteorici eccezionali
 - 1954/19 Aree allagate in occasione di precedenti eventi meteorici eccezionali

UNITA' GEOLOGICA	CARATTERI MORFOLOGICI	CARATTERI LITOLOGICI	CARATTERI PEDOLOGICI (fonti e saggi riferiti alle Unità Carotografiche ERSAF Regione Lombardia - Rete dei Suoli Italiani)	DRENAGGIO DELLE ACQUE	RISCHIO	ASSETTO GEOLOGICO-TECNICO	DEFINIZIONE DEL MODELLO GEOTECNICO									
							UNITA' GEOTECNICA	N _{sp} (N _{sp} /50 cm)	Y _n	Stato di addensamento	D _r	φ°	c° (kPa)	V _s (m/s)	E' (MPa)	Spessore (m)
Pg <small>UNITA' POSTGLACIALE</small>	Piana alluvionale del F. Olona caratterizzata da debole distilivo rispetto all'alveo (circa 2 m).	Depositi fluviali e di esondazione costituiti da ghiaie da medie a grossolane a supporto clastico e/o di matrice sabbiosa e sabbioso limosa sino a sabbie fini limose e limi sabbiosi. Profilo di alterazione assente.	U.C. 281-TRB1: suoli molto profondi su orizzonti sabbiosi a scheletro abbondante, scheletro frequente fino a 85 cm, abbondante al di sotto, a tessitura da media a moderatamente grossolana, drenaggio buono, localmente mediocre e seguito delle oscillazioni periodiche della falda e permeabilità moderata.	Drenaggio delle acque buono sia in profondità, localmente discreto per la presenza di depositi superficiali a ridotta permeabilità	1	Terreni granulari da mediamente addensati ad addensati, con buone caratteristiche portanti. Possibile presenza di terreni sciolti in superficie con discrete caratteristiche portanti. Permeabilità da alta ad elevata.	A	2+10	18+19	mediamente	0,18+0,54	28+33	0	114+171	5+11	3+4
							B	12+33	20+22	da mediamente addensato ad addensato	0,47+0,76	33+37	0	196+276	16+31	3+6
MI <small>UNITA' DI MONDOSSO</small>	Piana fluvio-glaciale in destra idrografica del F. Olona, a morfologia sub-planeggiante.	Depositi fluvio-glaciali costituiti da ghiaie massive a supporto di matrice sabbiosa, debolmente limosa, raramente a supporto di clasti. Presenza di livelli di sabbie medio fini limose. Profilo di alterazione poco evoluto (spessore massimo di 1-1,5 m).	U.C. 274 ROB1: suoli poco profondi limitati da orizzonti sabbiosi a scheletro abbondante, tessitura moderatamente grossolana fino a 60 cm, grossolana al di sotto, scheletro abbondante, drenaggio moderatamente rapido e permeabilità elevata	Drenaggio delle acque discreto, localmente difficoltoso in superficie.	1	Terreni granulari da mediamente addensati ad addensati, con buone caratteristiche portanti. Permeabilità da alta ad elevata.	C	22+44	20+22	da mediamente addensato	0,52+0,73	34+37	0	254+312	39+48	n.d.

COMUNE DI PREGNANA MILANESE
Provincia di Milano

Componente geologica, idrogeologica e sismica
ai sensi della L.R. 12/05 e della D.G.R. IX/2616 del 30/11/2011

Variante 2021

Caratteri geotecnico-geologici

scala 1/5.000 Tav.4 20 settembre 2021
Solidata Studio Associato - Via M. Greppi, 34/A - 23899 Robbiate (LC)