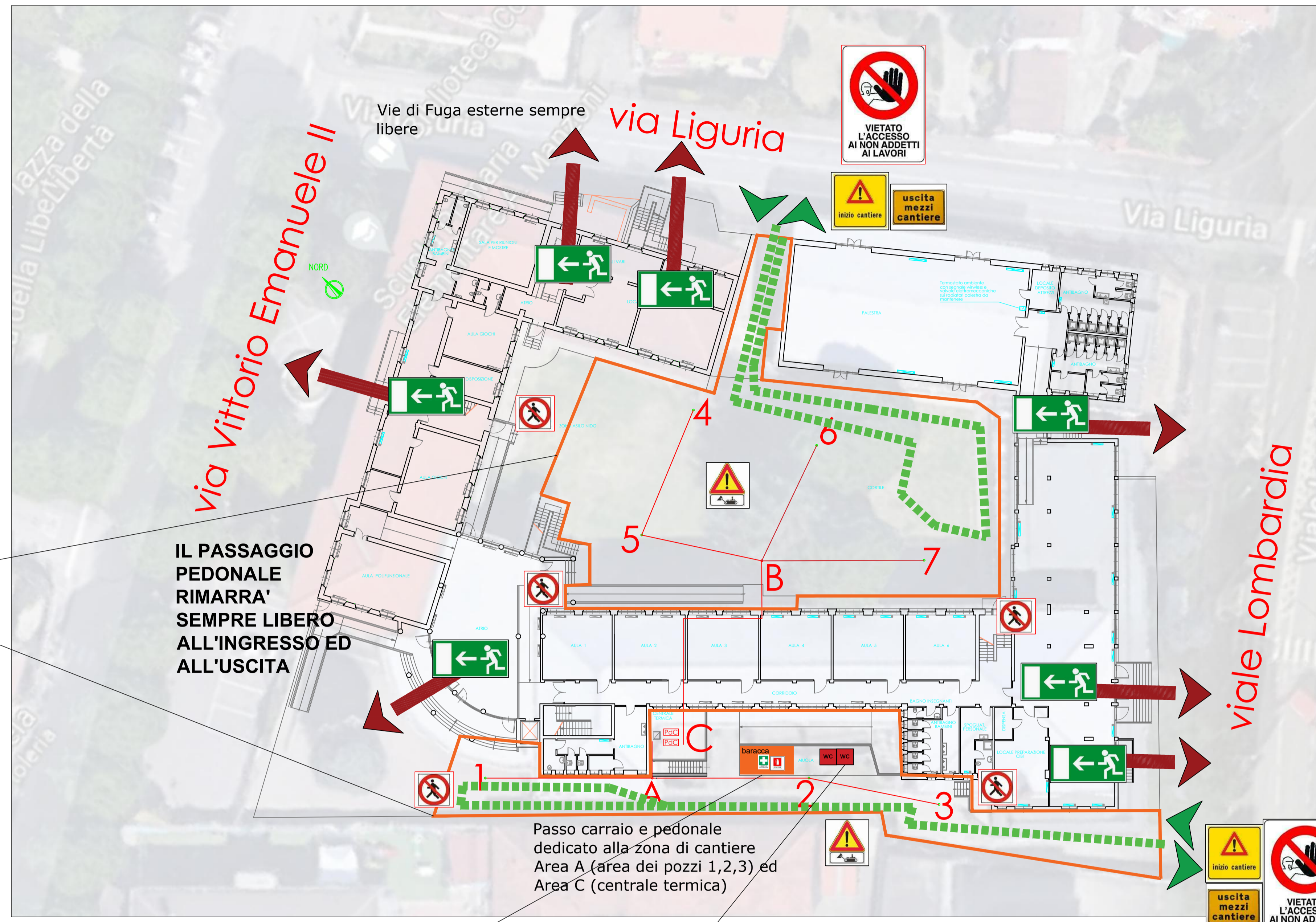


	Committente	Comune di Pregnana Milanese (MI)		
	Sito	Via Vittorio Emanuele II, 2, 20010 Pregnana Milanese (MI)		
	Titolo	Layout di cantiere		
	Oggetto	Progetto di riqualificazione energetica degli impianti termici della Scuola Primaria Elementare "A. Manzoni"		
	Cod.	TAV.06		
Revisioni	N	Descrizione	Data	Il progettista
Note				
www.studioingvalzgris.it - www.riqualificazioni.it - valzgris@riqualificazioni.it - p.lv 01534390024				



RECINZIONE SOLIDA ANTINTRUSIONE CON SEGNALE LUMINOSA SE INSTALLATA SU BORDO STRADA E IN CORRISPONDENZA DELLE PARTI COMUNI ALL'INTERO COMPLESSO EDILIZIO



IL PASSAGGIO PEDONALE RIMARRA' SEMPRE LIBERO ALL'INGRESSO ED ALL'USCITA

Passo carraio e pedonale dedicato alla zona di cantiere Area A (area dei pozzi 1,2,3) ed Area C (centrale termica)

ATTENZIONE CORRENTE ELETTRICA	CONTROLLARE PERIODICAMENTE FUNI E CATENE	ATTENZIONE AI CARICHI SOSPESI
E' OBBLIGATORIO L'USO DEI GUANTI PROTETTIVI	VIETATO L'ACCESSO AI NON ADDETTI AI LAVORI la ditta non risponde di eventuali danni a persone o cose	E' OBBLIGATORIA LA CINTURA DI SICUREZZA
	NORME GENERALI PREVENZIONE INFORTUNI <small>... (text) ...</small>	
E' OBBLIGATORIO IL CASCO DI PROTEZIONE		CALZATURE DI SICUREZZA OBBLIGATORIE
NON GETTARE MATERIALI DAI PONTEGGI		NON SALIRE E SCENDERE ALL'ESTERNO DEI PONTEGGI

11501

COMUNE DI	PROV. DI
PERMESSO DI COSTRUIRE N°	DEL
LAVORI DI	
PROPRIETA'	
COMMITTENTE	
PROGETTISTA	
DIRETTORE LAVORI	
DIREZIONE CANTIERE	
ASSISTENTE TECNICO	
RESPONSABILE DELLA SICUREZZA	
COORD. DELLA PROGETTAZIONE	
COORDINATORE DEI LAVORI	
COORDINATORE STATICO	
COLLABORATORE IN CORSO D'OPERA	
IMPRESA COSTRUTTRICE	ISCR. S.O.A.
N° PRESUNTO DI LAVORATORI	N° PRESUNTO DI IMPRESE E LAVORATORI AUTONOMI
SUBAPPALTI	
IMPIANTO ELETTRICO	
IMPIANTO IDRAULICO	
IMPIANTO METANO	
IMPORTO LAVORI	
DATA INIZIO LAVORI	DATA FINE LAVORI



DOTARE IL CANTIERE DI:
 - UN VANO UFFICIO PER LE OPERAZIONI DI CONTABILITA';
 - RACCOLTA DOCUMENTI E VISIONE DEGLI ELABORATI
 - UN VANO SPOGLIATOIO E DEPOSITO DPI CHE PUO' ESSERE ATTREZZATO PER I LAVORATORI CHE CONSUMANO I PASTI DA ASPORTO

UNO DEI VANI SOPRAINDICATI DOVRA' CONTENERE UNA CASSETTA DI PRONTO SOCCORSO ED UN ESTINTORE CHE DOVRANNO ESSERE SEGNALATI CON APPOSITI CARTELLI.

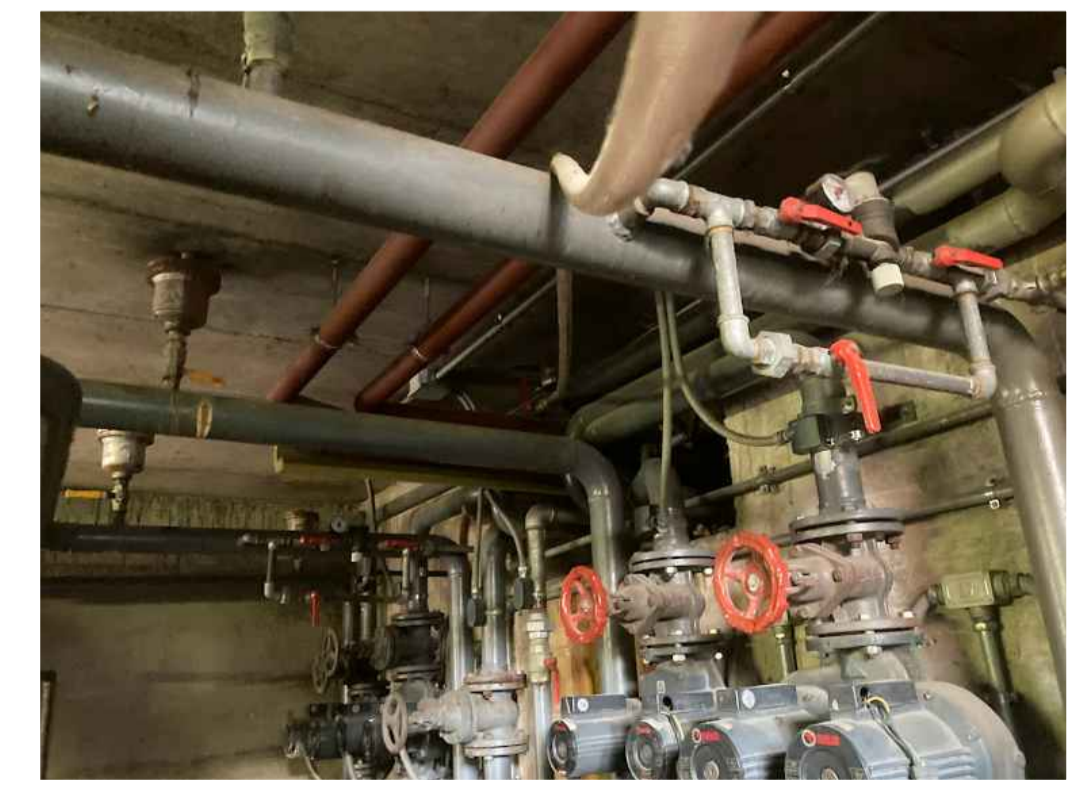
CIASCUN VANO DOVRA' PREVEDERE UNA ADEGUATA VENTILAZIONE NATURALE E CONTENERE SANIFICANTE PER LE MANI, DISINFETTANTE PER LE SUPERFICI, PANNI CARTA E GUANTI MONOUSO.



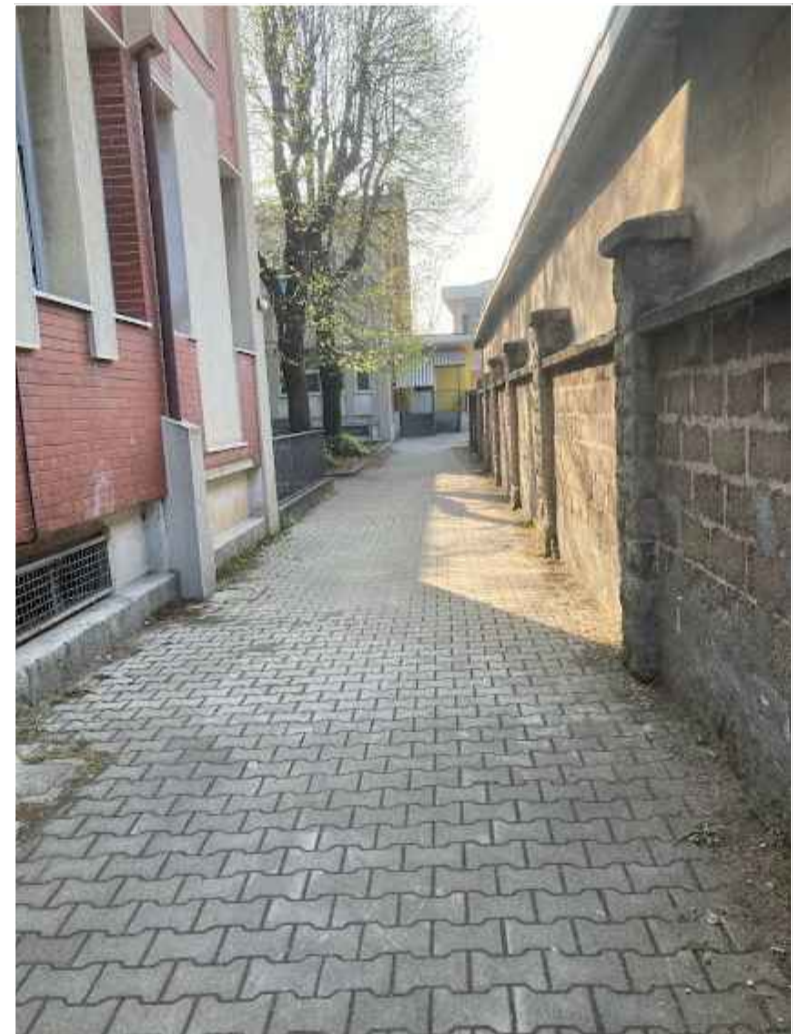
PREDISPORRE ALMENO DUE WC DI CANTIERE (UN PER SOLI FORNITORI ESTERNI)
 PREVEDERE SANIFICAZIONE SETTIMANALE E FORNIRE DI IDONEI PRODOTTI PER LA SANIFICAZIONE PUNTUALE AD OGNI UTILIZZO.



vista dell'area B di cantiere (cortile interno).



vista dell'area C di cantiere (centrale termica).



vista dell'area A di cantiere (passaggio laterale tra viale Vittorio Emanuele II e viale Lombardia).

Interconnessioni con altri lavori : PARTICOLARE CAUTELA PER LA PRESENZA DI INGRESSI PEDONALI E CARRAI IN CONCOMITANZA ALLE ATTIVITA' SCOLASTICHE ED ALLE IMMISSIONI SU STRADE

Note: L'accesso nell'area di cantiere non deve essere permesso alle persone estranee alle lavorazioni. L'altezza della cesata deve essere non minore a quella richiesta dal locale regolamento edilizio. Segnalare tempestivamente gli ingombri sulla strada, con segnaletica e illuminazione conforme a quanto richiesto dal regolamento edilizio e dal codice della strada. In luogo di facile consultazione esporre un cartello con indicazione dei numeri telefonici del più vicino comando dei Vigili del Fuoco, delle ambulanze e in generale degli enti da interpellare in caso di emergenza.

Attrezzature e macchinari: Mazza, piccone, pala, sega circolare, mezzi pesanti, mulletti, camion, trivellatrice

Analisi dei rischi: Sono possibili lesioni e contusioni per l'uso della mazza, del piccone e della pala, tagli e abrasioni e urti dovuti a urti causati dalla movimentazione dei materiali di cantiere, pericoli di caduta del materiale con conseguente schiacciamento. Pericolo di investimento da parte dei mezzi di lavoro e di trasporto del materiale.

Materiali: Paletti di legno o metallici, travi, tavole, rete, orsogril, raccordi tubi, elementi meccanici e idraulici etc

Misure provvisoriai : Allestire percorsi chiaramente segnalati e distinti per gli automezzi e gli uomini predisponendo idonee andaoite con larghezza non inferiore a m.0,6 per il transito di uomini ed a m.1.20 per i mezzi o il trasporto dei materiali. Tutte le zone prospicienti il vuoto (dislivello superiore a m.0,5) devono essere protette con parapetto solido o mezzi equivalenti. I lavoratori devono segnalare immediatamente al capocantiere e agli assistenti qualsiasi anomalia riscontrata rispetto ai mezzi ed alle attrezzature utilizzate. In caso di dubbi o difficoltà esecutive delle diverse fasi lavorative, i lavoratori non devono effettuare azioni che possano compromettere la propria sicurezza e quella degli altri lavoratori. Allontanamento, dall'area di cantiere individuata, di persone e cose che possano intralciare le normali operazioni di installazione.

Dispositivi di protezione individuali: Casco, guanti, calzature di sicurezza, mascherine ffp2