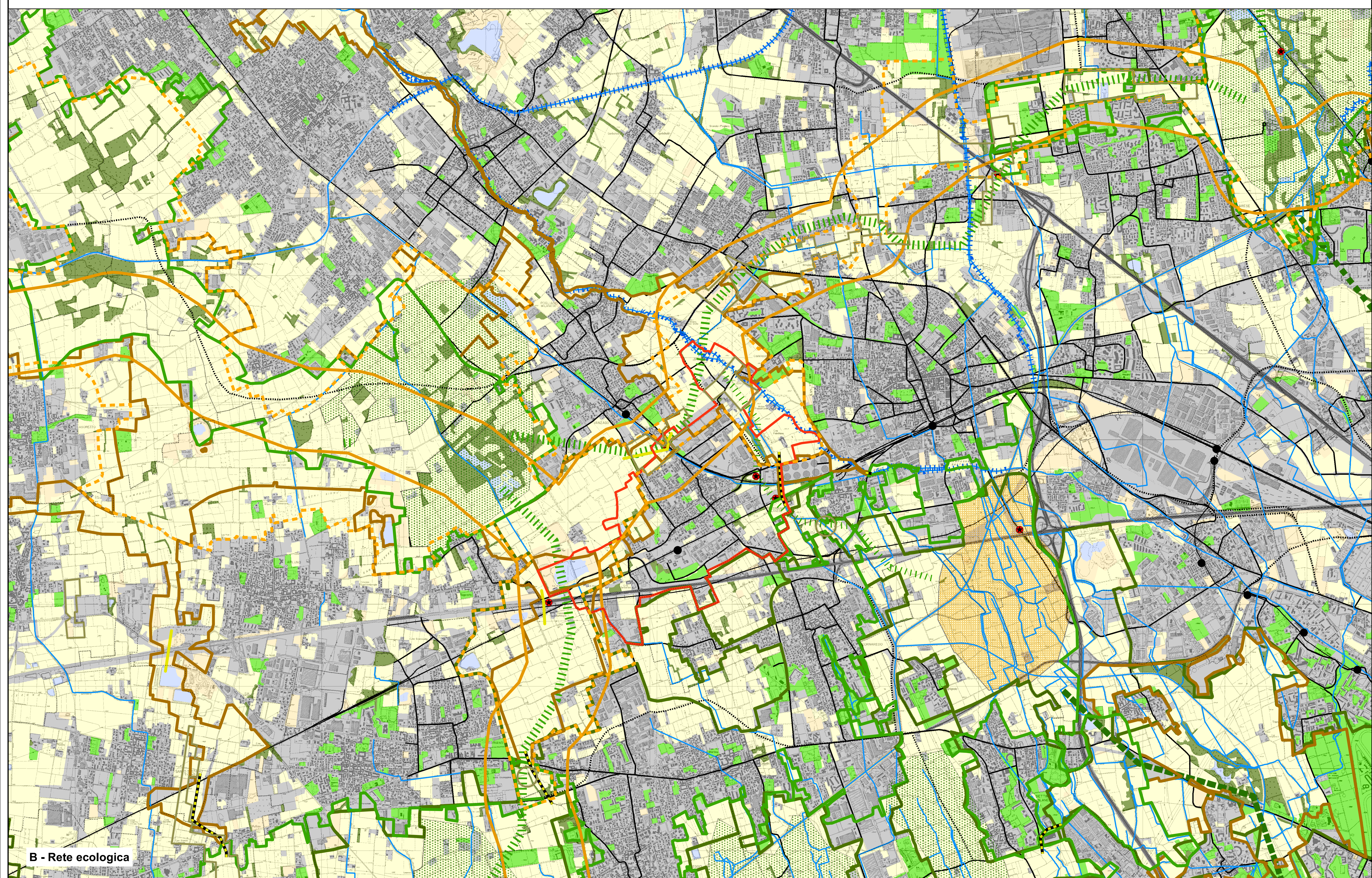


A - Aree urbanizzate



B - Rete ecologica

| Legenda - A | | Legenda - B | |
|--------------------------------|--|--|--|
| Infrastrutture | Aree urbanizzate | Aree urbanizzate | Rete ecologica provinciale |
| Autosstrade | Tessuto residenziale denso e continuo mediamente denso | Aree urbanizzate | Varchi |
| Altre strade | Tessuto residenziale discontinuo, rado e nucleiforme, sparso | Impianti sportivi e strutture turistiche | Barriere |
| Strade di progetto | Insedimenti industriali, artigianali, commerciali | Parchi e giardini | Dorsale verde nord |
| Ferrovie e metropolitane | Aree per servizi pubblici o di interesse pubblico e generale | Seminativi e prati | Direttrici di permeabilità verso territori esterni |
| Spazi accessori della mobilità | Parchi e giardini | Vegetazione naturale aree incolte | Fasce territoriali entro cui promuovere o consolidare corridoi ecologici primari |
| Stazioni ferroviarie esistenti | Aree di cantiere | Aree sterili | Fasce territoriali entro cui promuovere o consolidare corridoi ecologici secondari |
| Confine del comune Pregnana | Insedimenti agricoli e cascine | Boschi e legnose agrarie | Principali corridoi ecologici dei corsi d'acqua |
| Confine comunali | Aree sterili o incolte | Aree idriche e corsi d'acqua principali | Gangli principali e secondari |
| | | | Confini dei Parchi Regionali |

Adozione con delibera del C.C. n° 45 del 16/12/2010
 Pubblicazione con delibera C.C. n° 35 del 10/06/2011
 Approvazione con delibera C.C. n° 17/08/2011
 Pubblicazione sul BURL

Gruppo di progettazione: Franco Aprà, Marco Engel, con Massimo Bianchi

COMUNE DI PREGNANA MILANESE
 Provincia di Milano

Documento di Piano

Variante 2016

Aree urbanizzate e rete ecologica

scala 1/20.000

Tav. DA.01

2 giugno 2016