

CIRCOLAZIONE DI TRASPORTI E VEICOLI IN CONDIZIONI DI ECCEZIONALITÀ – l.r. 4 aprile 2012, n. 6, art. 42 e s.m.i.

Tipologia cartografia: A. 33 ton.

Aggiornamento cartografia: GIUGNO 2021

STRADE PERCORRIBILI DI COMPETENZA DEL COMUNE DI: PREGNANA MILANESE (MI)

LEGENDA

— Strade di competenza percorribili dalla categoria: A

LIMITAZIONI PUNTUALI

- ▲ Interruzione/limitazione temporanea
- Gallerie
- Linee aeree
- Passaggio a livello
- Ponte/cavalcavia
- Sottopasso
- Strettoia

Non sono presenti LIMITAZIONI PUNTUALI significative



CIRCOLAZIONE DI TRASPORTI E VEICOLI IN CONDIZIONI DI ECCEZIONALITÀ – l.r. 4 aprile 2012, n. 6, art. 42 e s.m.i.

Tipologia cartografia: B. 40 ton.

Aggiornamento cartografia: GIUGNO 2021

STRADE PERCORRIBILI DI COMPETENZA DEL COMUNE DI: PREGNANA MILANESE (MI)

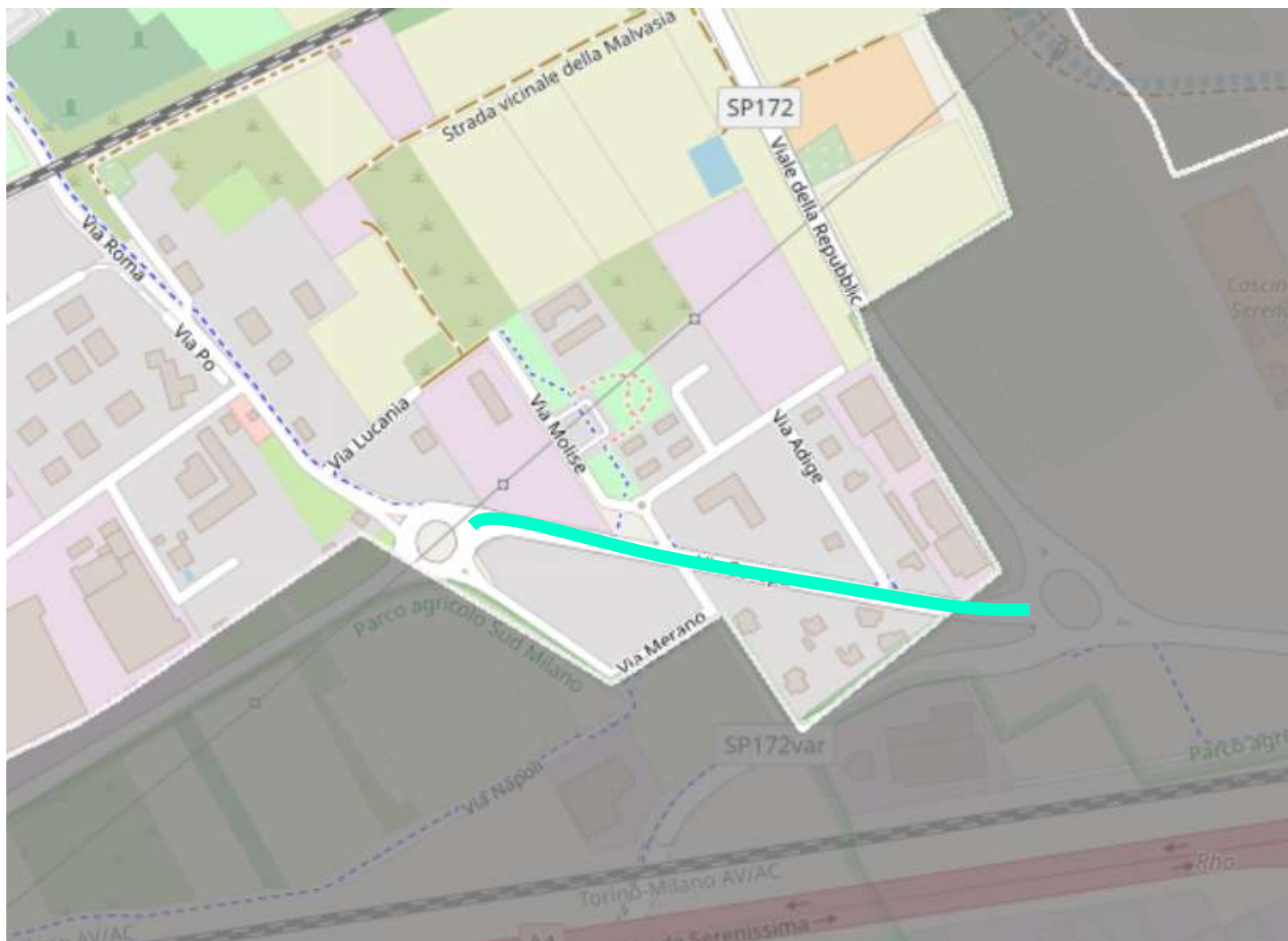
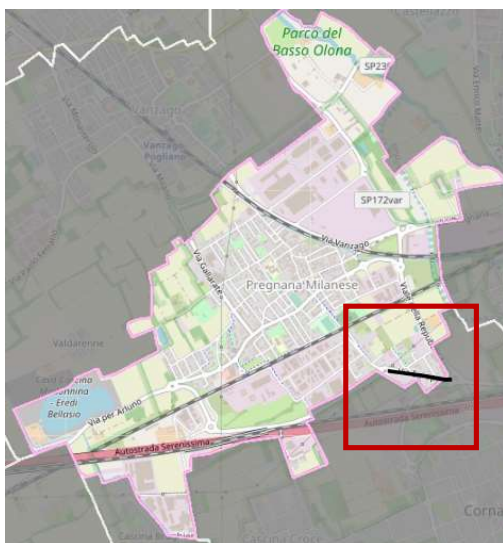
LEGENDA

— Strade di competenza percorribili dalla categoria: **B**

LIMITAZIONI PUNTUALI

- ▲ Interruzione/limitazione temporanea
- Gallerie
- Linee aeree
- Passaggio a livello
- Ponte/cavalcavia
- Sottopasso
- Strettoia

Non sono presenti LIMITAZIONI PUNTUALI significative



CIRCOLAZIONE DI TRASPORTI E VEICOLI IN CONDIZIONI DI ECCEZIONALITÀ – l.r. 4 aprile 2012, n. 6, art. 42 e s.m.i.

Tipologia cartografia: C. 56 ton.

Aggiornamento cartografia: GIUGNO 2021

STRADE PERCORRIBILI DI COMPETENZA DEL COMUNE DI: PREGNANA MILANESE (MI)

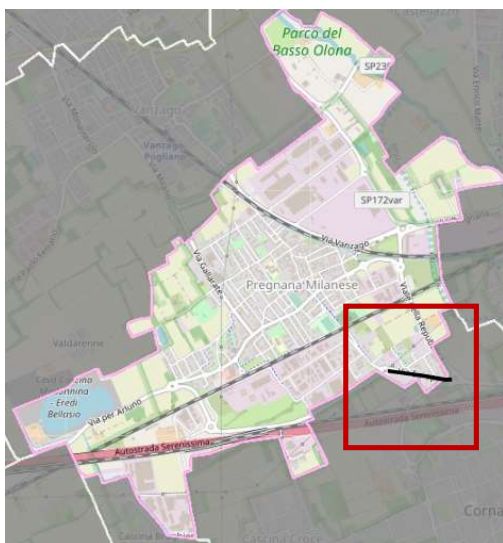
LEGENDA

— Strade di competenza percorribili dalla categoria: C

LIMITAZIONI PUNTUALI

- ▲ Interruzione/limitazione temporanea
- Gallerie
- Linee aeree
- Passaggio a livello
- Ponte/cavalcavia
- Sottopasso
- Strettoia

Non sono presenti LIMITAZIONI PUNTUALI significative



CIRCOLAZIONE DI TRASPORTI E VEICOLI IN CONDIZIONI DI ECCEZIONALITÀ – l.r. 4 aprile 2012, n. 6, art. 42 e s.m.i.

Tipologia cartografia: E. 108 ton.

Aggiornamento cartografia: GIUGNO 2021

STRADE PERCORRIBILI DI COMPETENZA DEL COMUNE DI: PREGNANA MILANESE (MI)

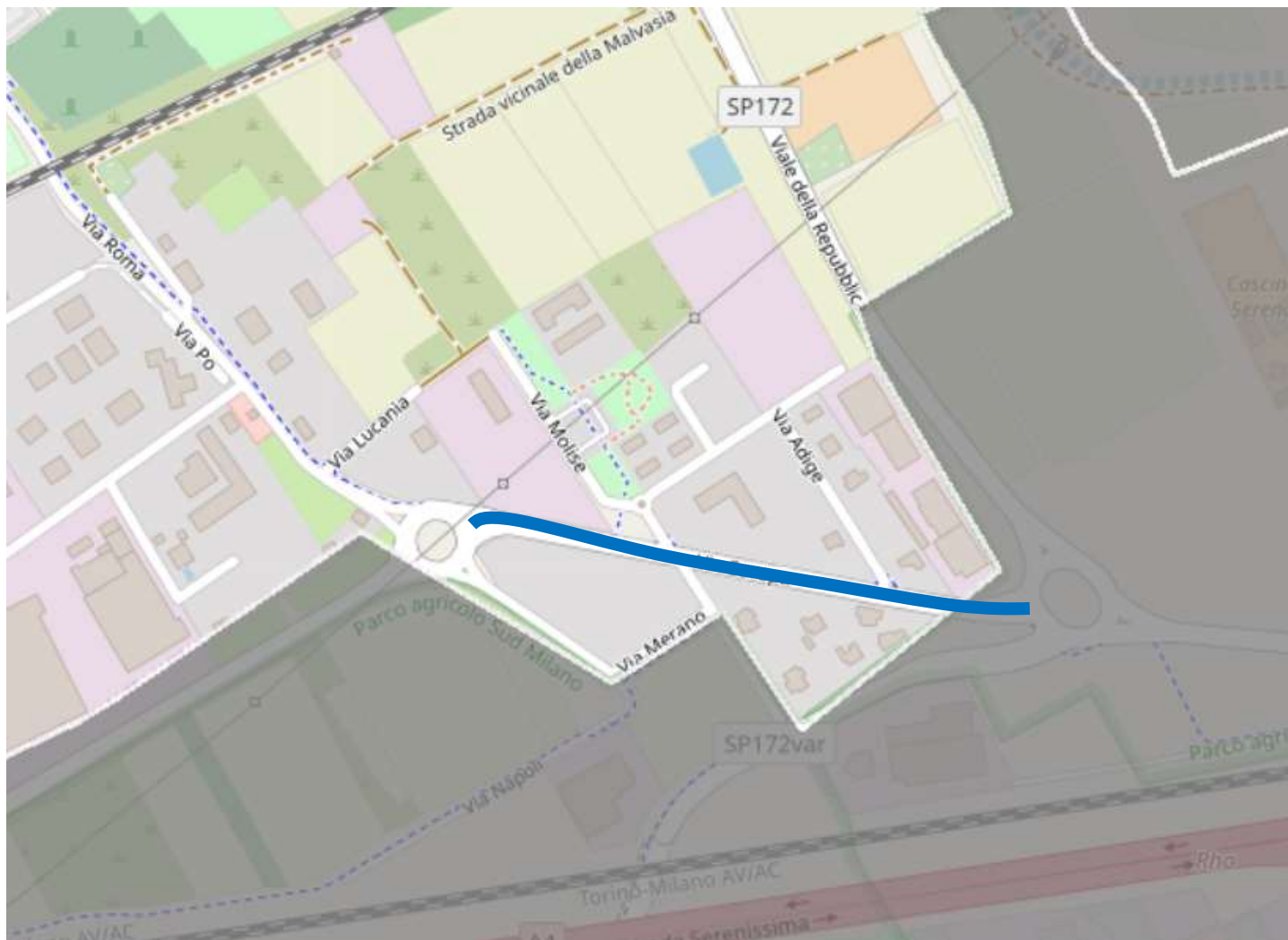
LEGENDA

— Strade di competenza percorribili dalla categoria: E

LIMITAZIONI PUNTUALI

- ▲ Interruzione/limitazione temporanea
- Gallerie
- Linee aeree
- Passaggio a livello
- Ponte/cavalcavia
- Sottopasso
- Strettoia

Non sono presenti LIMITAZIONI PUNTUALI significative



CIRCOLAZIONE DI TRASPORTI E VEICOLI IN CONDIZIONI DI ECCEZIONALITÀ – l.r. 4 aprile 2012, n. 6, art. 42 e s.m.i.

Tipologia cartografia: F. Pali

Aggiornamento cartografia: GIUGNO 2021

STRADE PERCORRIBILI DI COMPETENZA DEL COMUNE DI: PREGNANA MILANESE (MI)

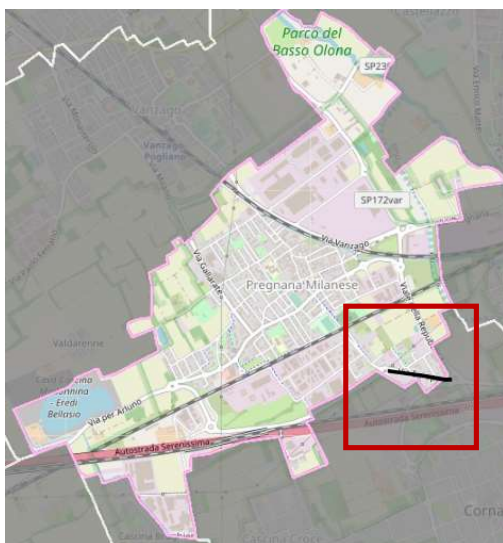
LEGENDA

— Strade di competenza percorribili dalla categoria: F

LIMITAZIONI PUNTUALI

- ▲ Interruzione/limitazione temporanea
- Gallerie
- Linee aeree
- Passaggio a livello
- Ponte/cavalcavia
- Sottopasso
- Strettoia

Non sono presenti LIMITAZIONI PUNTUALI significative



CIRCOLAZIONE DI TRASPORTI E VEICOLI IN CONDIZIONI DI ECCEZIONALITÀ – l.r. 4 aprile 2012, n. 6, art. 42 e s.m.i.

Tipologia cartografia: H. Coils

Aggiornamento cartografia: GIUGNO 2021

STRADE PERCORRIBILI DI COMPETENZA DEL COMUNE DI: PREGNANA MILANESE (MI)

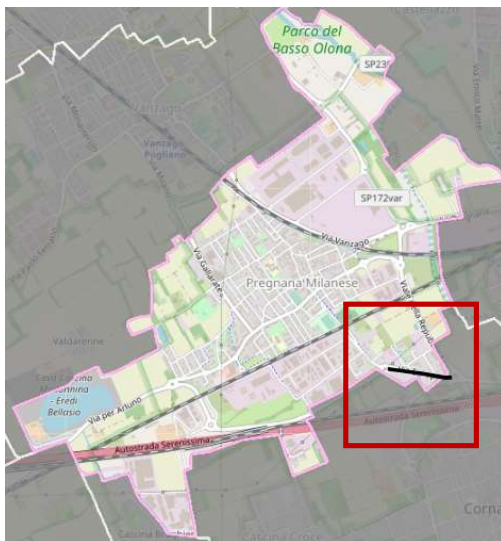
LEGENDA

— Strade di competenza percorribili dalla categoria: **H**

LIMITAZIONI PUNTUALI

-  Interruzione/limitazione temporanea
-  Gallerie
-  Linee aeree
-  Passaggio a livello
-  Ponte/cavalcavia
-  Sottopasso
-  Strettoia

Non sono presenti LIMITAZIONI PUNTUALI significative



CIRCOLAZIONE DI TRASPORTI E VEICOLI IN CONDIZIONI DI ECCEZIONALITÀ – l.r. 4 aprile 2012, n. 6, art. 42 e s.m.i.

Tipologia cartografia: I. Pre 25x75

Aggiornamento cartografia: GIUGNO 2021

STRADE PERCORRIBILI DI COMPETENZA DEL COMUNE DI: PREGNANA MILANESE (MI)

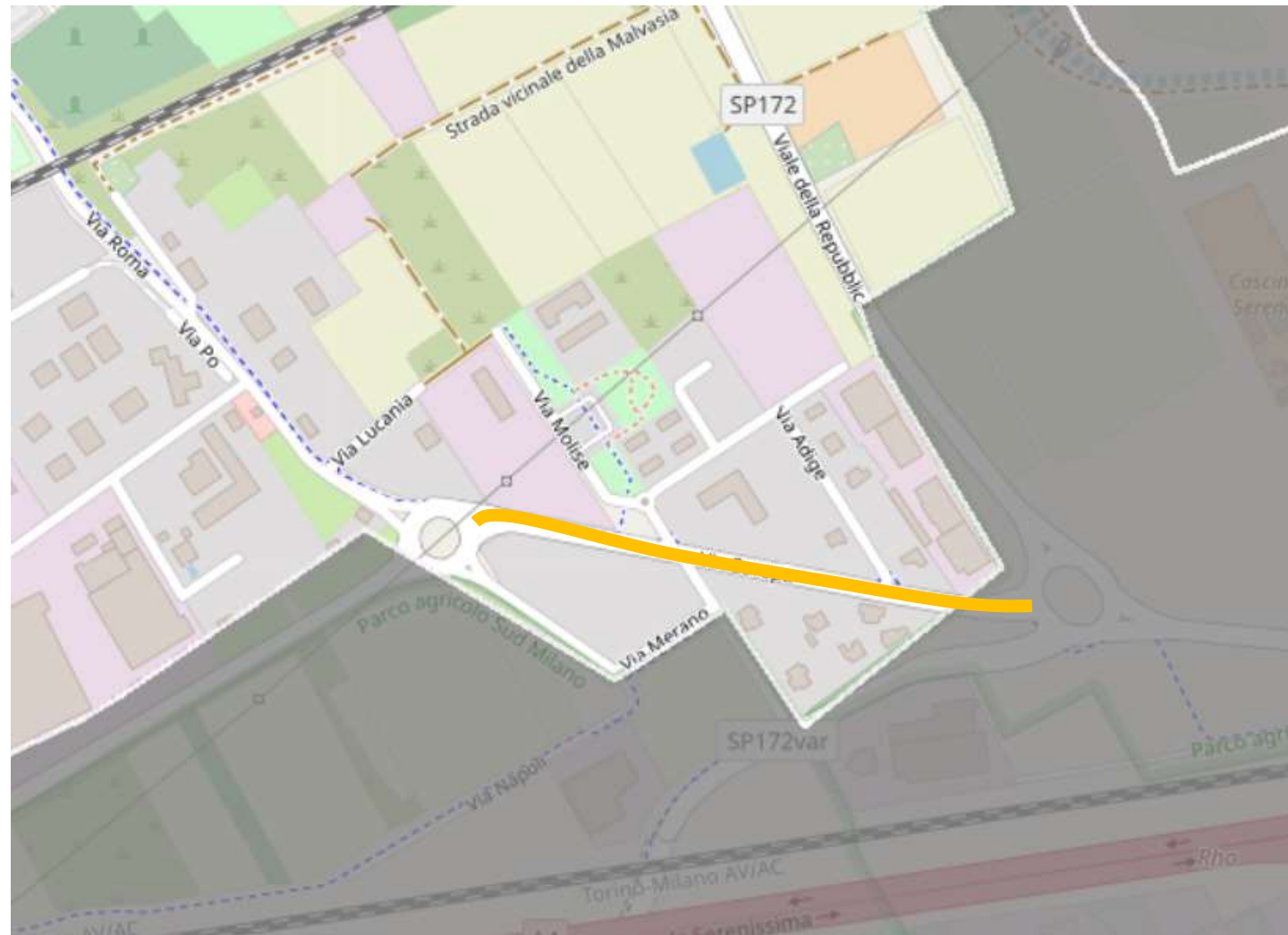
LEGENDA

— Strade di competenza percorribili dalla categoria: I

LIMITAZIONI PUNTUALI

- ▲ Interruzione/limitazione temporanea
- Gallerie
- Linee aeree
- Passaggio a livello
- Ponte/cavalcavia
- Sottopasso
- Strettoia

Non sono presenti LIMITAZIONI PUNTUALI significative



CIRCOLAZIONE DI TRASPORTI E VEICOLI IN CONDIZIONI DI ECCEZIONALITÀ – l.r. 4 aprile 2012, n. 6, art. 42 e s.m.i.

Tipologia cartografia: J. Pre 25x108

Aggiornamento cartografia: GIUGNO 2021

STRADE PERCORRIBILI DI COMPETENZA DEL COMUNE DI: PREGNANA MILANESE (MI)

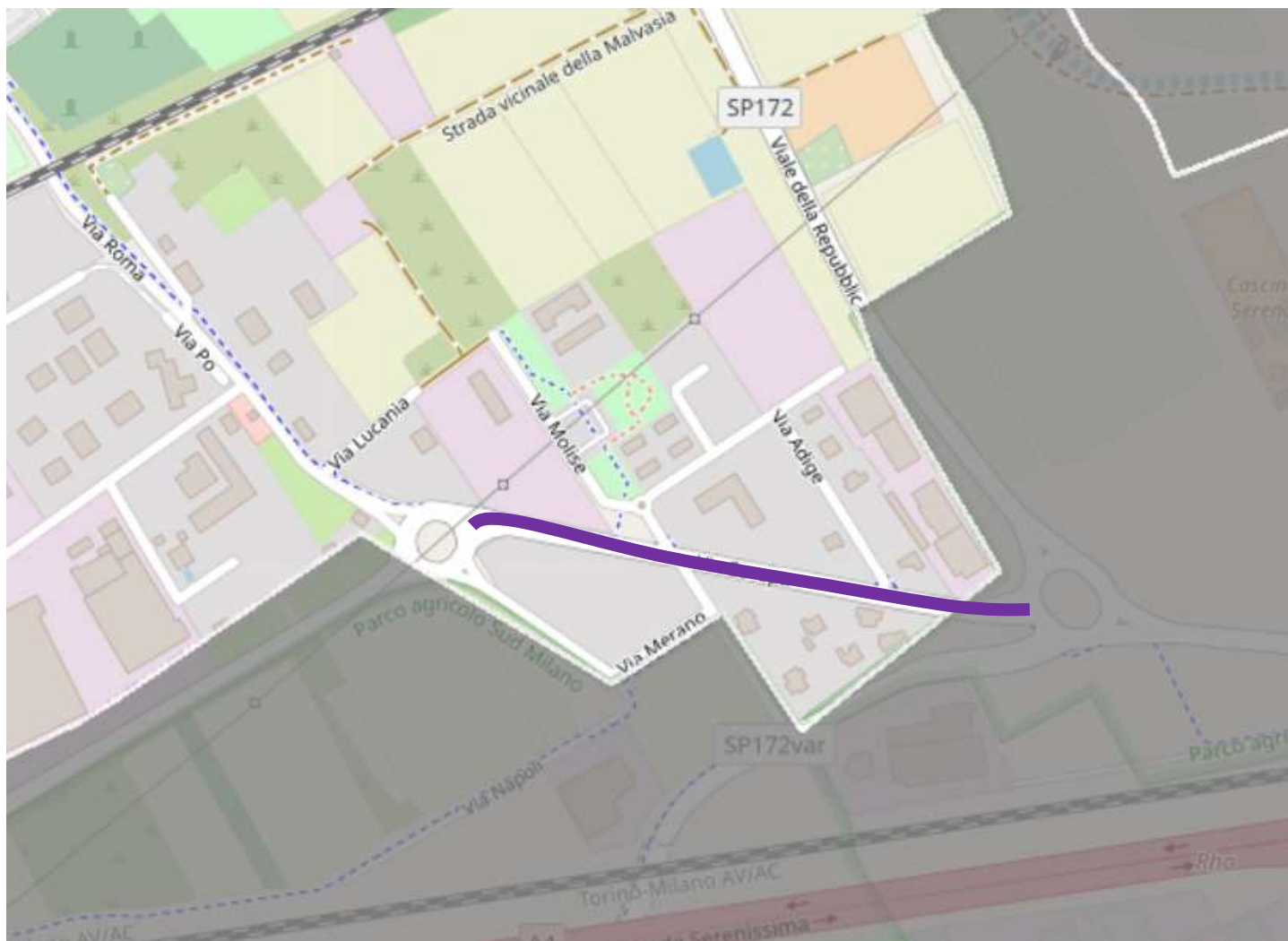
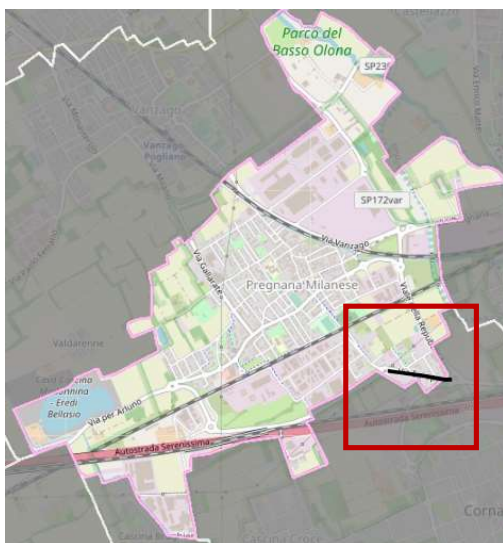
LEGENDA

— Strade di competenza percorribili dalla categoria: J

LIMITAZIONI PUNTUALI

- ▲ Interruzione/limitazione temporanea
- Gallerie
- Linee aeree
- Passaggio a livello
- Ponte/cavalcavia
- Sottopasso
- Strettoia

Non sono presenti LIMITAZIONI PUNTUALI significative



CIRCOLAZIONE DI TRASPORTI E VEICOLI IN CONDIZIONI DI ECCEZIONALITÀ – l.r. 4 aprile 2012, n. 6, art. 42 e s.m.i.

Tipologia cartografia: K. Pre 35x108

Aggiornamento cartografia: GIUGNO 2021

STRADE PERCORRIBILI DI COMPETENZA DEL COMUNE DI: PREGNANA MILANESE (MI)

LEGENDA

— Strade di competenza percorribili dalla categoria: K

LIMITAZIONI PUNTUALI

- ▲ Interruzione/limitazione temporanea
- Gallerie
- Linee aeree
- Passaggio a livello
- Ponte/cavalcavia
- Sottopasso
- Strettoia

Non sono presenti LIMITAZIONI PUNTUALI significative



CIRCOLAZIONE DI TRASPORTI E VEICOLI IN CONDIZIONI DI ECCEZIONALITÀ – l.r. 4 aprile 2012, n. 6, art. 42 e s.m.i.

Tipologia cartografia: L. Macchine agricole eccezionali


Aggiornamento cartografia: GIUGNO 2021

STRADE PERCORRIBILI DI COMPETENZA DEL COMUNE DI: PREGNANA MILANESE (MI)

LEGENDA

— Strade di competenza percorribili dalla categoria: L

LIMITAZIONI PUNTUALI

-  Interruzione/limitazione temporanea
-  Gallerie
-  Linee aeree
-  Passaggio a livello
-  Ponte/cavalcavia
-  Sottopasso
-  Strettoia

Non sono presenti LIMITAZIONI PUNTUALI significative



CIRCOLAZIONE DI TRASPORTI E VEICOLI IN CONDIZIONI DI ECCEZIONALITÀ – l.r. 4 aprile 2012, n. 6, art. 42 e s.m.i.

Tipologia cartografia: M. Fuori sagoma 44 ton. 3,00x20

Aggiornamento cartografia: GIUGNO 2021

STRADE PERCORRIBILI DI COMPETENZA DEL COMUNE DI: PREGNANA MILANESE (MI)

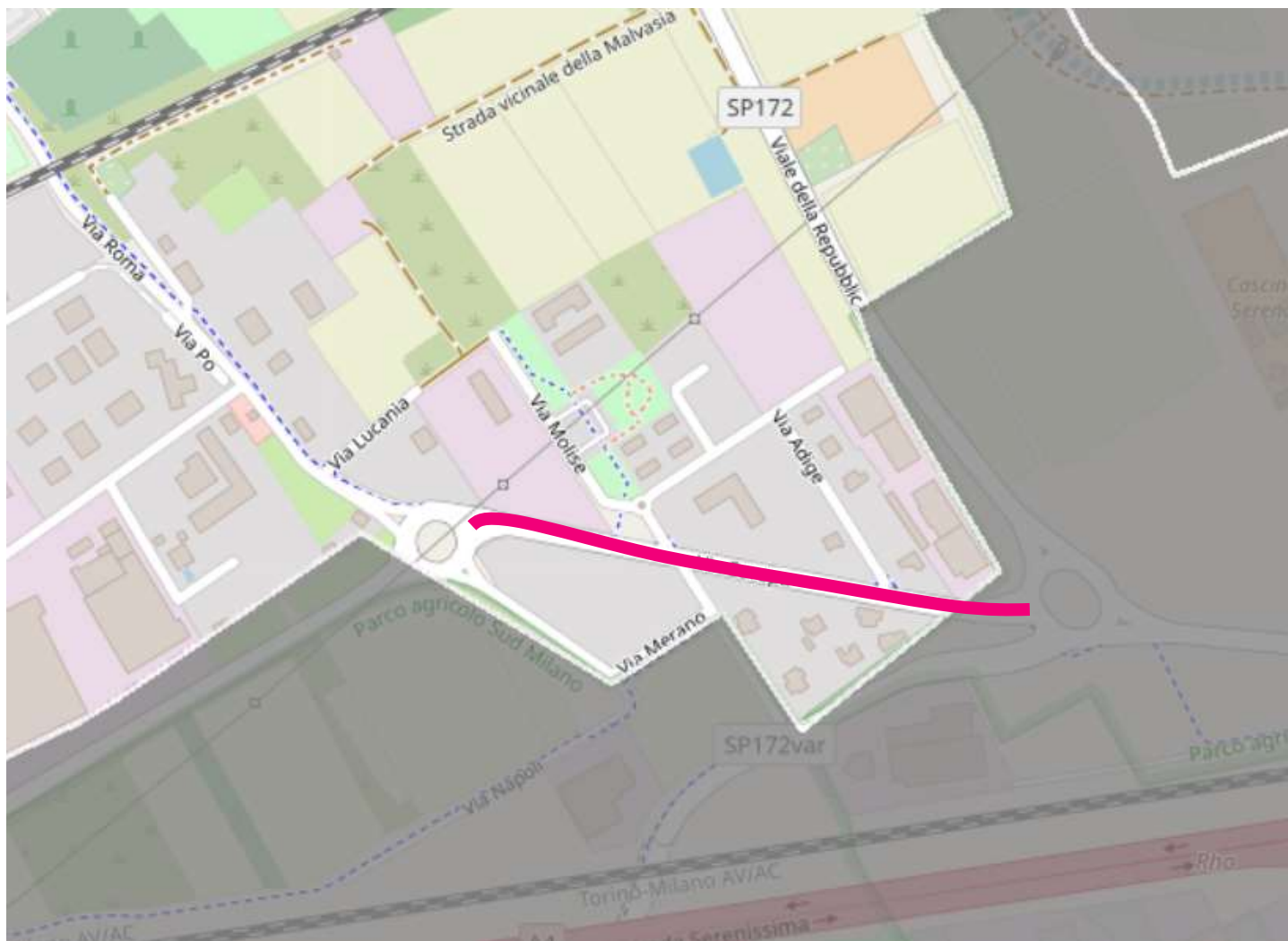
LEGENDA

— Strade di competenza percorribili dalla categoria: **M**

LIMITAZIONI PUNTUALI

- ▲ Interruzione/limitazione temporanea
- Gallerie
- Linee aeree
- Passaggio a livello
- Ponte/cavalcavia
- Sottopasso
- Strettoia

Non sono presenti LIMITAZIONI PUNTUALI significative



CIRCOLAZIONE DI TRASPORTI E VEICOLI IN CONDIZIONI DI ECCEZIONALITÀ – l.r. 4 aprile 2012, n. 6, art. 42 e s.m.i.

Tipologia cartografia: N. Fuori sagoma 44 ton. 2,55x25

Aggiornamento cartografia: GIUGNO 2021

STRADE PERCORRIBILI DI COMPETENZA DEL COMUNE DI: PREGNANA MILANESE (MI)

LEGENDA

— Strade di competenza percorribili dalla categoria: **N**

LIMITAZIONI PUNTUALI

- ▲ Interruzione/limitazione temporanea
- Gallerie
- Linee aeree
- Passaggio a livello
- Ponte/cavalcavia
- Sottopasso
- Strettoia

Non sono presenti LIMITAZIONI PUNTUALI significative

